

bibligare

● まちなか図書館情報紙——[ビブリガーレ] 号外

世界を広げ、まちづくりに繋げる “知と交流の創造拠点”

特集1

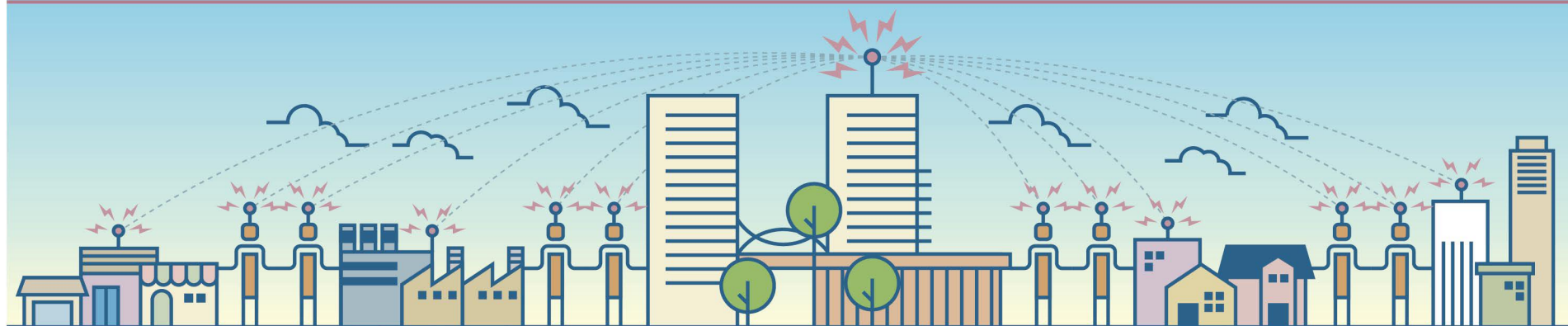
開館準備進行中!
まちなか図書館は
こんな図書館

特集2

地域とつながり
まちづくりに参加

●発行＝豊橋市

まちなか図書館、オープンまであと1年!



どんなふうに使い、どんなふうに過です? まちなか図書館は「アンテナ・ライブラリー」

まちなか図書館は、市民が情報を受信、発信し、つながりあってまちづくりに参加できる「アンテナ・ライブラリー」を目指しています。

ときには仲間とコミュニケーションを楽しみ、ときにはひとり静かに、だれもが心地よく過ごすことができ、活動できることを意図したスペースの使い方はあなた次第。

この「アンテナ・ライブラリー」、あなたはどんなふうに使い、そこでどんな時間を過ごしますか?

中央ステップ

45席のシートを備えた中央ステップ。大きなスクリーンとプロジェクターを使ったパブリックビューイングなどは盛り上がりそうです。



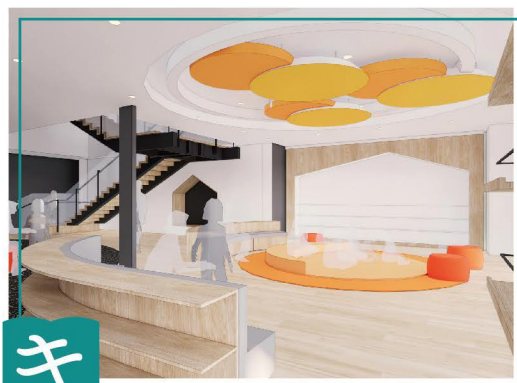
マガジンスペース

エントランスを入ってすぐのウェルカムゾーンで入館者を出迎えるのは、約300種類の雑誌と新聞を備えたマガジンスペースです。豊橋とまちなかについての最新情報もこちらのゾーンで提供します。館内のイベントなどをデジタルサイネージでお知らせしますので、そちらにもご注目ください。



カフェスペース

読書や調べものにつかれたら、コーヒーでも飲んでちょっと一息。



キッズスペース

子どもたちがゆったり、のびのびと過ごせるよう、キッズスペースは明るく広々とした設計に。子ども向けの本の近くには子育てに関する本もおきます。授乳スペースやキッズトイレもすぐ近くにあります。

ヘルス&ウェルネススペース

心身の健康に関する本を配したヘルス&ウェルネススペース。広めのスペースで、少し体を動かしたり、健やかさについて考えたり、いろいろな利用ができそうです。こちらにもスクリーンとプロジェクターがあります。



パフォーマンススペース

映画や演劇、音楽といったパフォーマンスの本に囲まれたパフォーマンススペースにはスクリーンとプロジェクターが設置され、少人数のセミナーやイベントなどに利用できます。





リラクゼーション スペース

趣味の本や、日々の暮らしに役立つ本が並びます。ゆったりと読書をお楽しみください。



主に10代のみんな向けの本や情報を集めたティーンズスペース。少しにぎやかになるかもしれませんが、大目に見てくださいね。

ティーンズスペース



クリエイティブ スペース

創造的な活動を支える実用書などを準備したクリエイティブスペース。モノづくりについてのアイデアが浮かびそうです。各種ワークショップにも対応可能です。



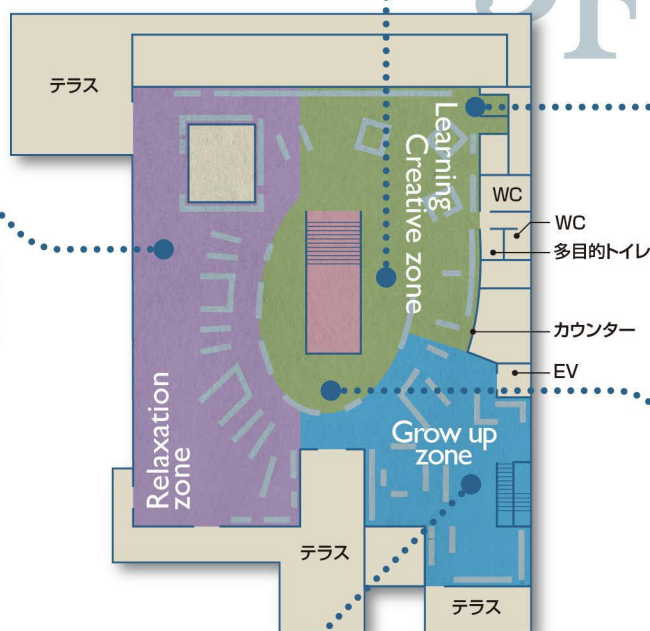
ラーニングスペース

大人の学びを応援します。少人数グループのミーティングや読書会、サークル活動などにも利用できます。



アートスペース

芸術に関する本を集めたアートスペース。展示用のガラスケースが備えつけてあります。



bibliogare ビブリガール コラム

書店と図書館の連携

本の豊川堂 高須大輔氏

「図書館は本屋の敵なんじゃない?」って、図書館で本借りたら、買わないじゃない?とよく聞かれる。図書館は、国民に基本的人権である知る自由を提供することが最重要任務とされる。それは、なくてはならない平等な権利だと僕は思っている。図書館は敵ではない。むしろ、地域の書店と地域の図書館は、民と公、それぞれの立場で郷土の文化や教育の発展、心身の豊かさに貢献する担いを持つ同士である。今後、連携し、協働することは必然となってくる。僕は海外研修に行くと、自由時間にその地域の図書館を見学に行く。図書館は各都市の歴史や文化の象徴で

あるとともに、役割が異なる複数が存在し、老若男女が目的に合わせてその場所を活用していた。もちろん、地域の書店とも多岐にわたり連携もしている。日本では7~8年前から空前の図書館ブームが到来し、図書館を中心としたまちづくりが提唱され、役割は多様なものへと変貌を遂げた。図書館は、知の拠点であるからこそ、安心できる活動の拠点として市民に開かれていく。そこから人づくり、まちづくりが始まっていく。来秋オープン「まちなか図書館」は、豊橋の明るい豊かな未来の拠点となる。固定観念をブツ飛ばして、連携、協働することで、まちづくりに参画したいと僕は思っている。



地域とつながり、まちづくりに参加

まちなか 図書館 ワークショップ

まちづくりに 参加しよう!

新しい図書館づくりについて意見を出し合い、まちづくりに参加しよう、という全3回のワークショップ。本について、館内での過ごし方について、活動内容について、とテーマを分けて行いました。みなさん積極的に議論を交わしあって、ユニークなアイデアがたくさん飛び出し、和気あいあい活気あふれるワークショップとなりました。このときの様子は、まちなか図書館開館準備室のホームページで紹介しています。.....→



まちなか図書館概要



整備
予定地

再開発ビル東棟
2F・3F

サービス概要(予定).....

- 開館時期 令和3年11月以降
- 所在地 豊橋駅前大通二丁目81番
[豊橋駅前大通二丁目地区市街地再開発ビル東棟2階・3階]
- 開館時間 9:00~21:00
- 休館日 第4金曜日(祝日のときは前日) 年末年始、特別整理期間

詳しい内容については、HPをご覧ください

豊橋市まちなか図書館(仮称)

検索

蔵書冊数.....

ゾーン	収納可能冊数	座席予定数
ウェルカムゾーン	5,000冊	80席
アクティブゾーン	34,000冊	170席
ラーニング・クリエイティブゾーン	23,000冊	110席
リラクゼーションゾーン	28,000冊	100席
グローアップゾーン	16,000冊	60席
合計	106,000冊	520席



水上ビル側から見た再開発ビル(東棟)の完成予想イメージ

問い合わせ／豊橋市まちなか図書館開館準備室 〒441-8025 豊橋市羽根井町48(中央図書館内) ☎0532-21-8181