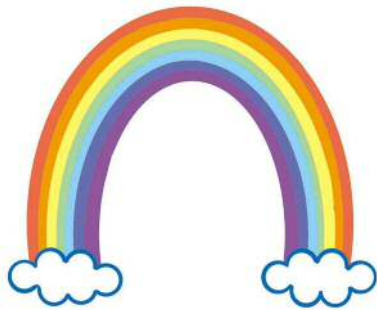


がっこうとしょかん か はし
～ 学校図書館との架け橋となるように ～



レインボー



こんかい
今回のテーマは、
あったか 家族

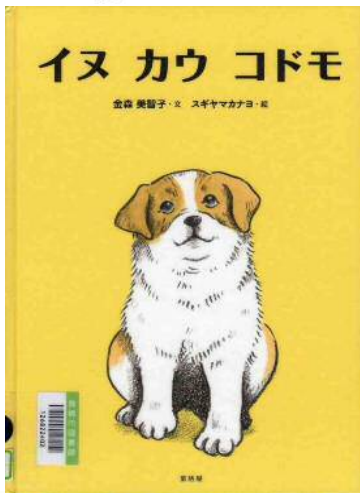
こうがくねんよう
高学年用

No.56

とよはししちゅうおうとしょかん 豊橋市中央図書館 (2013. 冬 発行)
とよはししほねいちよう 豊橋市羽根井町48 TEL 31-3131

豊橋市図書館

★HP でバックナンバーが、見られます。



イヌ カウ コドモ

かなもり みちこ ぶん スギヤマ カナヨ 絵 福音館書店
金森 美智子/文 スギヤマ カナヨ/絵 福音館書店

ペットだって大切な家族。家族として迎えるからには責任を持って
最期まで飼わなければなりません。かわいいだけではダメなのです。
それでもお世話ができるなら、きっと素敵な家族になれるよ。

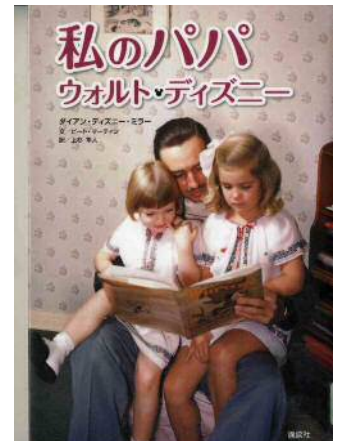


わたし 私のパパ ウォルト・ディズニー

ダイアン・ディズニー・ミラー/著 ピート・マーティン/文
うえすぎ はやと やく こうだんしゃ
上杉 隼人/訳 講談社

ミッキーマウスの産みの親、ウォルト・ディズニーの娘さんがお父さんに
ついて語った本です。

失敗や挫折を繰り返しながらも、「ディズニー」の名を世界的に有名な
ものにできたのは、家族の支えがあったからでしょう。



りんぎょうしょうねん 林業少年

ほりごめ かおる さく スカイエマ/絵 しんにほんしゅつぱんしゃ
堀米 薫/作 スカイエマ/絵 新日本出版社

喜樹の家はおじいさんが代々続く山を守り、林業を営んできました。
「林業はもうからないのに大変なことばかり」家族からそう思われていました
が、百年杉の伐採をきっかけにみんなの想いが少しずつ変わっていきます。

いのちつぐ「みとりびと」4

くにもり やすひろ しゃしん ぶん のうそんぎよそんぶんかきょうかい
国森 康弘／写真・文 農山漁村文化協会

あた にかぞく くわ
新しく家族に加わるいのちがあれば、家族の中から旅立っていくいのち
もあります。

わか かな かぞく つづ
お別れは悲しいですが、いのちがつながって、これからも家族は続いて
いきます。



おとうさんはげひんです

いと う えいじ へん さわた としき え いわききよてん
伊藤 英治／編 沢田 としき／絵 岩崎書店

こんなお父さんだったら、おもしろい！ こんなお母さんってアリ？

おも 思わずププツと笑っちゃう。

こんど は おとうさん、お母さんにも読ませてあげて。

やだなーなんて言いながら、思いあたるところがあったりして！



家族をつくった家

あしはら たろう ちよ インデックス・コミュニケーションズ
芦原 太郎／著

ちよしゃ とう けんちくか
著者のお父さんは建築家。

こ どもたちの成長や家族の状況によって家にどんどん手を加えました。

にわ ふ 庭を増やしたり、温泉を作ったり。家族が変わると、家も変わります。



日本のもと 家族

ふくとう きなえ かんしゅう こうだんしゃ
服藤 早苗／監修 講談社

かぞく 家族ってなんだろう。

だれ かぞく だれ 誰が家族で、誰がそうじゃないの？ どうやって決められているの？

いま かぞく むかし かぞく ちが 今の家族と昔の家族は違うの？

そぼく ぎもん おく ふか 素朴な疑問は奥が深い。