

## 資料1

## 類似都市の状況

## 1 図書館の現状

整理番号	都市名	人口 (千人)	面積 (K㎡)	中央館	地域図書館		図書館分室		施設合計	
				施設面積 (㎡)	館数 (館)	延施設面積 (㎡)	室数 (室)	延施設面積 (㎡)	館数等 (施設)	延施設面積 (㎡)
1	八王子市	533	186.3	5,581	3	6,779	0	—	4	12,360
2	川口市	491	55.8	1,056	4	7,088	0	—	5	8,144
3	松戸市	473	61.3	1,932	19	2,394	0	—	20	4,326
4	市川市	465	56.4	6,611	3	3,495	1	256	5	10,362
5	西宮市	461	100.2	4,834	3	5,677	5	965	9	11,476
6	枚方市	408	65.1	9,302	7	6,627	11	1,808	19	17,737
7	町田市	406	71.6	5,262	5	3,744	0	—	6	9,006
8	藤沢市	393	69.5	4,698	3	4,958	11	1,110	15	10,766
9	豊中市	387	36.6	—	4	9,621	8	3,968	12	13,589
10	柏市	381	114.9	2,005	16	2,738	0	—	17	4,743
11	豊橋市	378	261.4	5,655	1	740	74	3,355	76	9,750
12	一宮市	377	113.9	2,304	4	5,102	3	637	8	8,043
13	吹田市	350	36.1	3,392	5	5,768	1	155	7	9,315
14	所沢市	337	72.0	3,502	6	2,648	0	—	7	6,150
15	越谷市	317	60.3	3,235	0	—	2	1,004	3	4,239
16	青森市	315	824.5	7,374	0	—	12	未記入	13	7,374
17	那覇市	313	39.0	857	6	3,301	0	—	7	4,158
18	四日市市	310	205.2	4,147	0	—	0	—	1	4,147
19	久留米市	305	229.8	4,320	5	3,953	0	—	6	8,273
20	大津市	303	302.3	3,350	2	1,198	0	—	3	4,548
21	春日井市	299	92.7	4,983	0	—	9	1,405	10	6,388
平均		381	145.5	4,220	5.6	4,461	12.5	1,466	12.0	8,328

(施設合計の館数等(施設)、延施設面積(㎡)の平均数値は横の計と一致しない。)

## 2 図書の開架状況、貸出状況

整理番号	都市名	人口 (千人)	面積 (Km <sup>2</sup> )	蔵書冊数 (千冊)	開架状況		貸出状況		
					開架冊数 (千冊)	開架率 (%)	貸出冊数 (千冊)	市民1人 当たりの 貸出冊数 (冊)	蔵書回 転率 (回)
1	八王子市	533	186.3	1,379	445	32.3	2,899	5.4	2.1
2	川口市	491	55.8	814	—	—	1,889	3.8	2.3
3	松戸市	473	61.3	557	—	—	1,745	3.7	3.1
4	市川市	465	56.4	883	509	57.6	2,294	4.9	2.6
5	西宮市	461	100.2	876	659	75.2	2,940	6.4	3.4
6	枚方市	408	65.1	1,087	—	—	3,236	7.9	3.0
7	町田市	406	71.6	956	697	72.9	3,704	9.1	3.9
8	藤沢市	393	69.5	1,361	1,091	80.1	3,930	10.0	2.9
9	豊中市	387	36.6	1,029	—	—	3,773	9.8	3.7
10	柏市	381	114.9	891	—	—	1,963	5.2	2.2
11	豊橋市	378	261.4	875	338	38.7	1,416	3.7	1.6
12	一宮市	377	113.9	747	—	—	1,819	4.8	2.4
13	吹田市	350	36.1	646	427	66.2	1,863	5.3	2.9
14	所沢市	337	72.0	813	—	—	1,501	4.5	1.8
15	越谷市	317	60.3	538	348	64.5	1,444	4.6	2.7
16	青森市	315	824.5	647	349	53.9	1,207	3.8	1.9
17	那覇市	313	39.0	525	—	—	877	2.8	1.7
18	四日市市	310	205.2	389	—	—	862	2.8	2.2
19	久留米市	305	229.8	571	—	—	818	2.7	1.4
20	大津市	303	302.3	601	—	—	1,052	3.5	1.8
21	春日井市	299	92.7	678	319	47.1	1,573	5.3	2.3
平均		381	145.5	803	518	58.9	2,038	5.2	2.5

※1 全国中、豊橋市と人口規模同程度の20市を対象。

※2 人口・面積は平成17年4月1日現在のもので、各種データはアンケート結果による。

## 資料2

## 中核市の状況

## 1 図書館の現状

整理番号	都市名	人口 (千人)	面積 (K㎡)	中央館	地域図書館		図書館分室		施設合計	
				施設面積 (㎡)	館数 (館)	延施設 面積 (㎡)	室数 (室)	延施設 面積 (㎡)	館数 等 (施設)	延施設 面積 (㎡)
1	堺市	833	150.0	4,635	11	14,020	0	—	12	18,655
2	熊本市	669	266.8	4,090	0	—	15	2,522	16	6,612
3	岡山市	630	658.6	6,415	4	3,632	0	—	5	10,047
4	浜松市	606	256.9	5,163	9	11,908	1	103	11	17,174
5	鹿児島市	601	546.8	5,146	0	—	6	941	7	6,087
6	船橋市	568	85.6	3,927	3	7,540	0	—	4	11,467
7	新潟市	516	231.9	936	8	3,245	16	577	25	4,758
8	東大阪市	512	61.8	2,302	2	1,657	2	639	5	4,598
9	松山市	511	428.9	5,617	3	1,978	0	—	4	7,595
10	姫路市	480	274.6	4,800	10	13,062	0	—	11	17,862
11	大分市	464	501.1	2,876	0	—	0	—	1	2,876
12	金沢市	456	467.8	6,337	3	9,988	0	—	4	16,325
13	宇都宮市	452	312.2	4,739	1	9,509	14	未記入	16	14,248
14	倉敷市	443	299.4	4,867	3	4,337	0	—	4	9,204
15	長崎市	443	338.7	—	2	1,404	51	未記入	53	1,404
16	横須賀市	427	100.7	4,038	3	3,612	0	—	4	7,650
17	福山市	420	461.2	2,441	4	5,201	1	452	6	8,094
18	富山市	417	1,241.9	5,174	23	7,572	1	164	25	12,910
19	岐阜市	410	195.1	1,913	1	1,131	4	1,248	6	4,292
20	豊田市	408	918.5	12,567	29	3,171	0	—	30	15,738
21	長野市	382	738.5	4,959	1	2,131	26	未記入	28	7,090
22	和歌山市	379	210.2	7,289	0	—	0	—	1	7,289
23	豊橋市	378	261.4	5,655	1	740	74	3,355	76	9,750
24	奈良市	374	276.8	2,666	2	3,271	0	—	3	5,937
25	いわき市	360	1,231.3	2,427	5	1,234	0	—	6	3,661
26	旭川市	359	747.6	6,203	3	2,836	10	未記入	14	9,039
27	高槻市	356	105.3	2,966	4	6,762	0	—	5	9,728
28	岡崎市	355	227.0	2,580	0	—	0	—	1	2,580
29	郡山市	338	757.1	4,121	3	2,307	13	未記入	17	6,428
30	高松市	336	194.3	8,718	1	1,036	40	未記入	42	9,754
31	秋田市	334	905.7	4,806	3	3,138	0	—	4	7,944
32	川越市	332	109.2	5,931	2	3,384	3	未記入	6	9,315
33	高知市	329	264.3	2,927	5	3,688	15	1,350	21	7,965
平均		451	419.0	4,663	5.3	4,768	17.1	1,135	24.4	8,911

(施設合計の館数等(施設)、延施設面積(㎡)の平均数値は横の計と一致しない。)

## 2 図書館の開架状況、貸出状況

整理番号	都市名	人口 (千人)	面積 (Km <sup>2</sup> )	蔵書冊数 (千冊)	開架状況		貸出状況		
					開架冊数 (千冊)	開架率 (%)	貸出冊数 (千冊)	市民1人 当たりの 貸出冊数 (冊)	蔵書回 転率 (回)
1	堺市	833	150.0	1,762	981	55.7	3,853	4.6	2.2
2	熊本市	669	266.8	859	616	71.7	1,941	2.9	2.3
3	岡山市	630	658.6	1,321	—	—	3,425	5.4	2.6
4	浜松市	606	256.9	1,215	—	—	2,683	4.4	2.2
5	鹿児島市	601	546.8	728	401	55.1	1,362	2.3	1.9
6	船橋市	568	85.6	1,061	585	55.2	1,776	3.1	1.7
7	新潟市	516	231.9	684	530	77.6	2,241	4.3	3.3
8	東大阪市	512	61.8	642	—	—	1,664	3.2	2.6
9	松山市	511	428.9	703	368	52.3	1,835	3.6	2.6
10	姫路市	480	274.6	936	711	76.0	1,964	4.1	2.1
11	大分市	464	501.1	420	—	—	715	1.5	1.7
12	金沢市	456	467.8	1,022	—	—	1,996	4.4	2.0
13	宇都宮市	452	312.2	1,092	699	64.0	2,794	6.2	2.6
14	倉敷市	443	299.4	989	690	69.8	2,246	5.1	2.3
15	長崎市	443	338.7	635	—	—	987	2.2	1.6
16	横須賀市	427	100.7	736	—	—	1,241	2.9	1.7
17	福山市	420	461.2	625	455	72.8	1,963	4.7	3.1
18	富山市	417	1,241.9	982	—	—	1,795	4.3	1.8
19	岐阜市	410	195.1	476	476	100	1,335	3.3	2.8
20	豊田市	408	918.5	1,237	838	67.8	3,296	8.1	2.7
21	長野市	382	738.5	772	—	—	1,268	3.3	1.6
22	和歌山市	379	210.2	399	212	53.2	734	1.9	1.8
23	豊橋市	378	261.4	875	338	38.6	1,416	3.7	1.6
24	奈良市	374	276.8	562	376	66.9	1,125	3.0	2.0
25	いわき市	360	1,231.3	464	—	—	1,392	3.9	3.0
26	旭川市	359	747.6	976	716	73.4	2,168	6.0	2.2
27	高槻市	356	105.3	1,159	496	42.8	2,670	7.5	2.3
28	岡崎市	355	227.0	506	—	—	1,452	4.1	2.9
29	郡山市	338	757.1	779	502	64.4	1,536	4.5	2.0
30	高松市	336	194.3	710	328	46.2	2,164	6.4	3.0
31	秋田市	334	905.7	558	—	—	991	3.0	1.8
32	川越市	332	109.2	723	—	—	1,273	3.8	1.8
33	高知市	329	264.3	794	—	—	1,715	5.2	2.2
平均		451	419.0	830	543	63.3	1,849	4.1	2.2

※1 平成17年4月1日現在の中核市35市を対象。(相模原市、宮崎市は未回答のため、未掲載。)

※2 人口・面積は平成17年4月1日現在のもので、各種データはアンケート結果による。

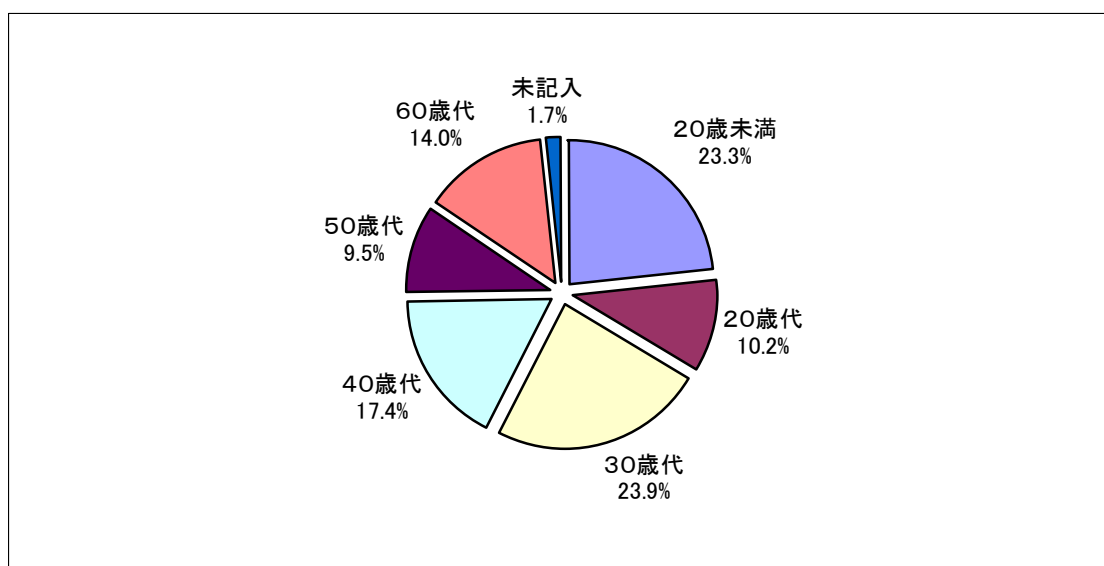
## 平成17年度中央図書館・配本センター利用者アンケートの調査結果の概要

## 1 平成17年度調査の概要について

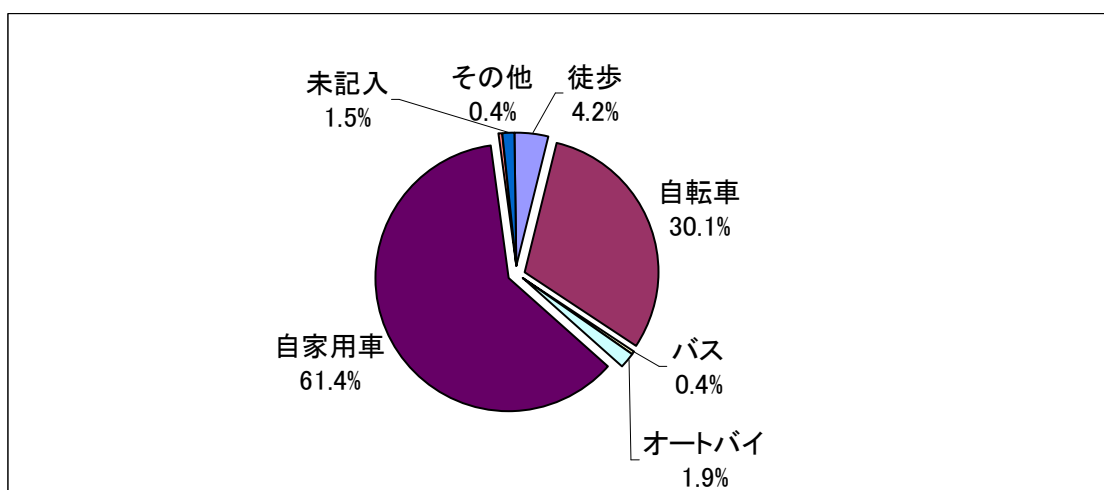
## (1) 中央図書館・配本センターへの利用者アンケート

ア 実施時期…平成17年7月・8月

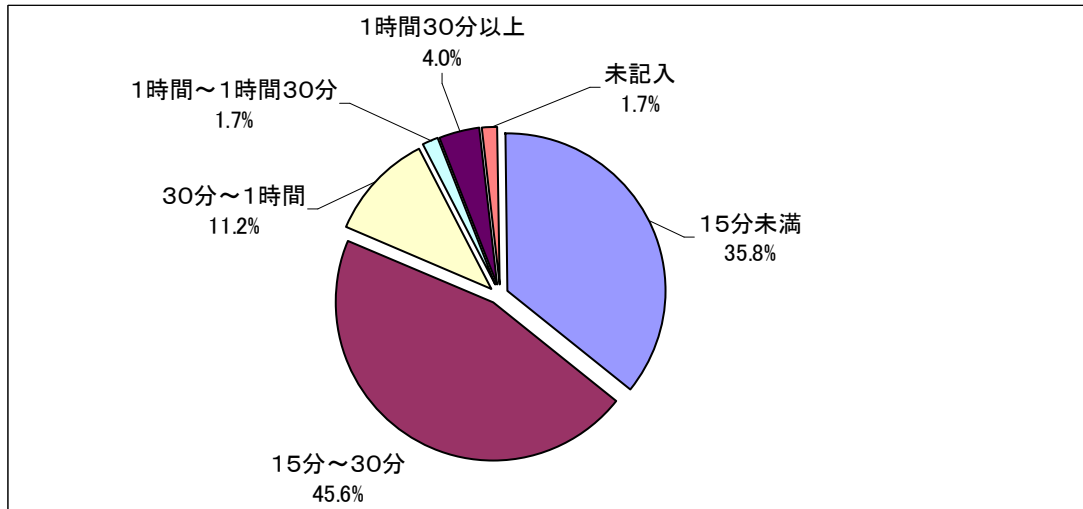
イ 回収結果…472人



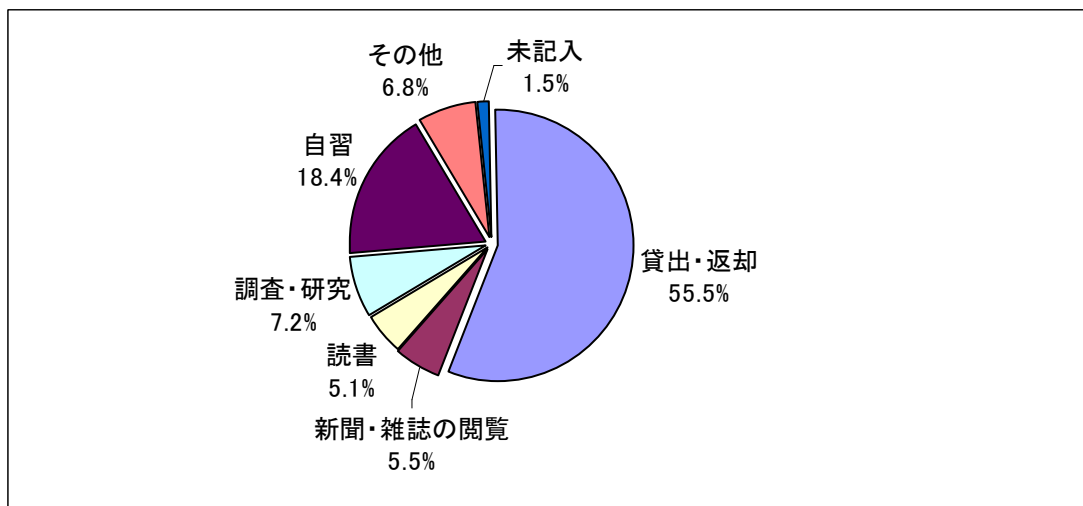
## (ア) 中央図書館・配本センターへの来館方法について



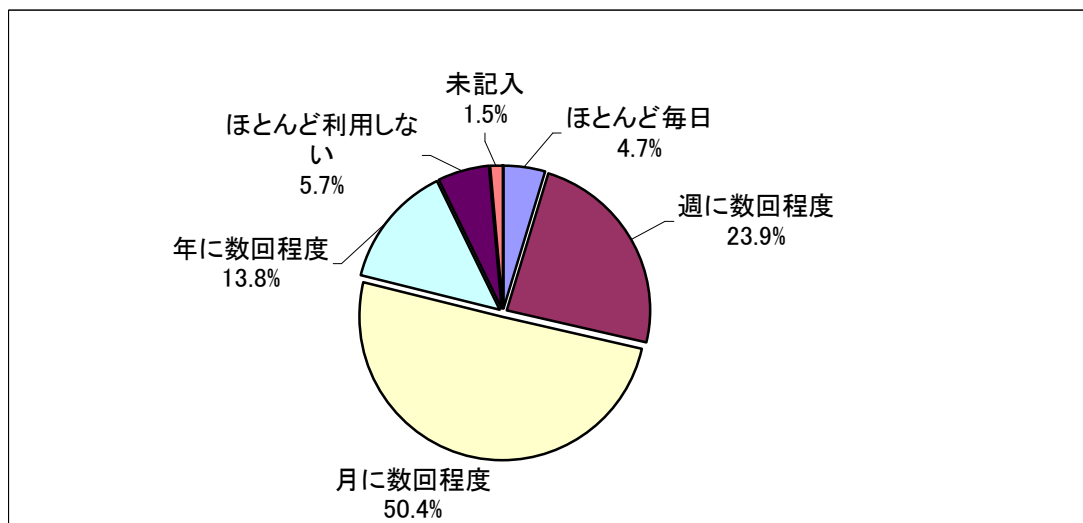
(イ) 所要時間について



(ウ) その利用の目的は何か

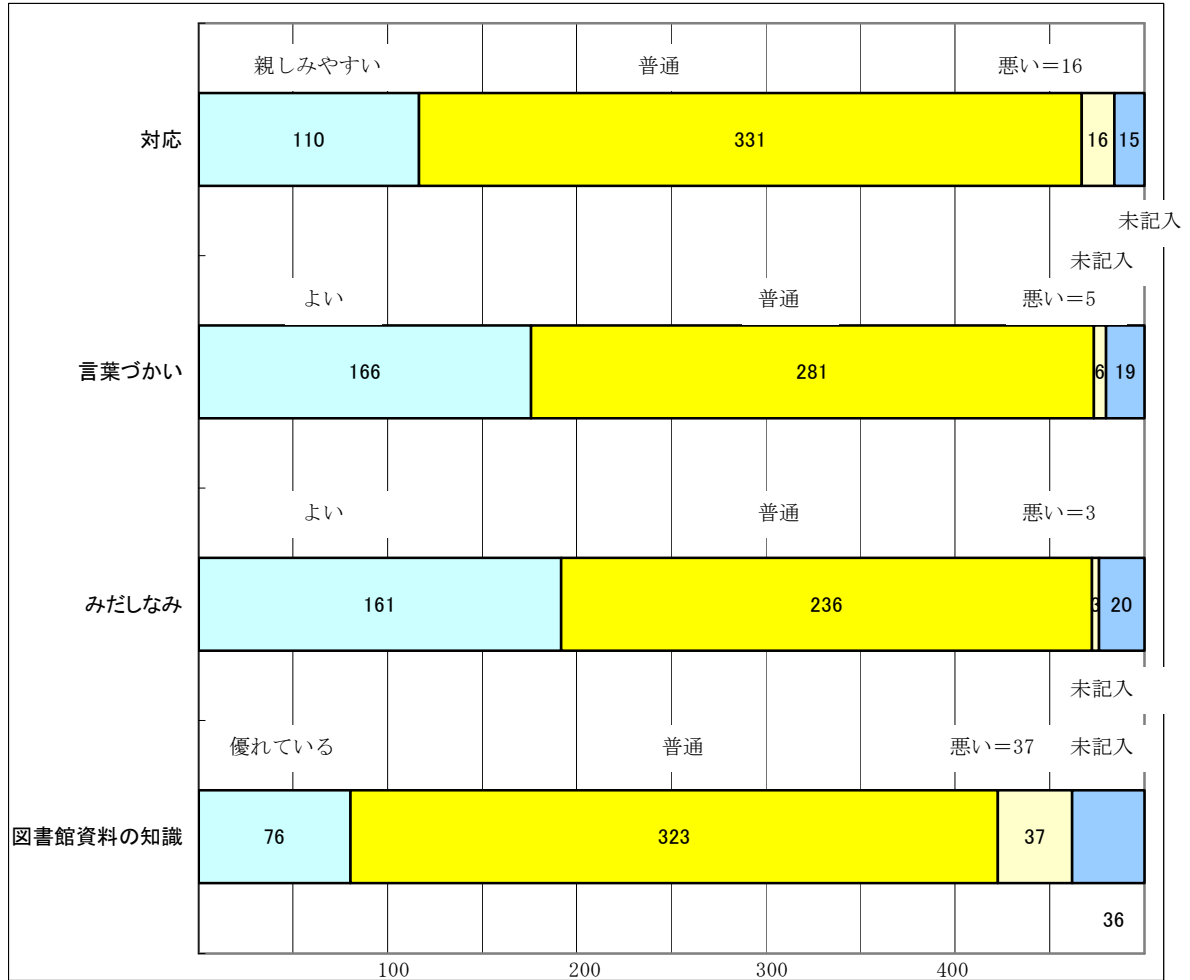


(エ) 利用状況について



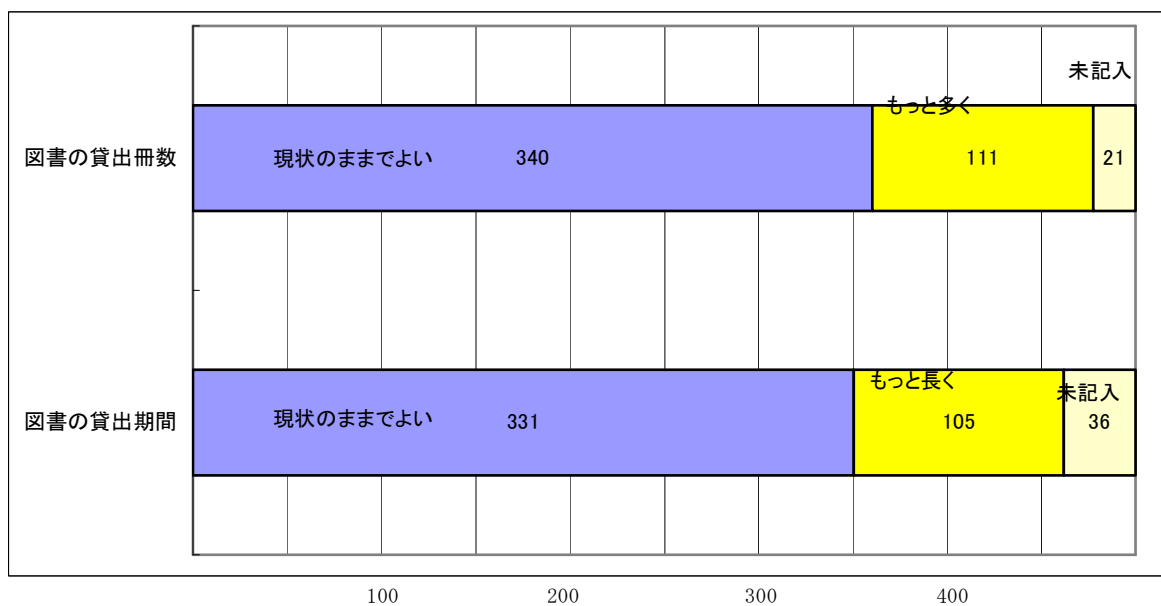
(オ) 職員の対応について

単位：(人)



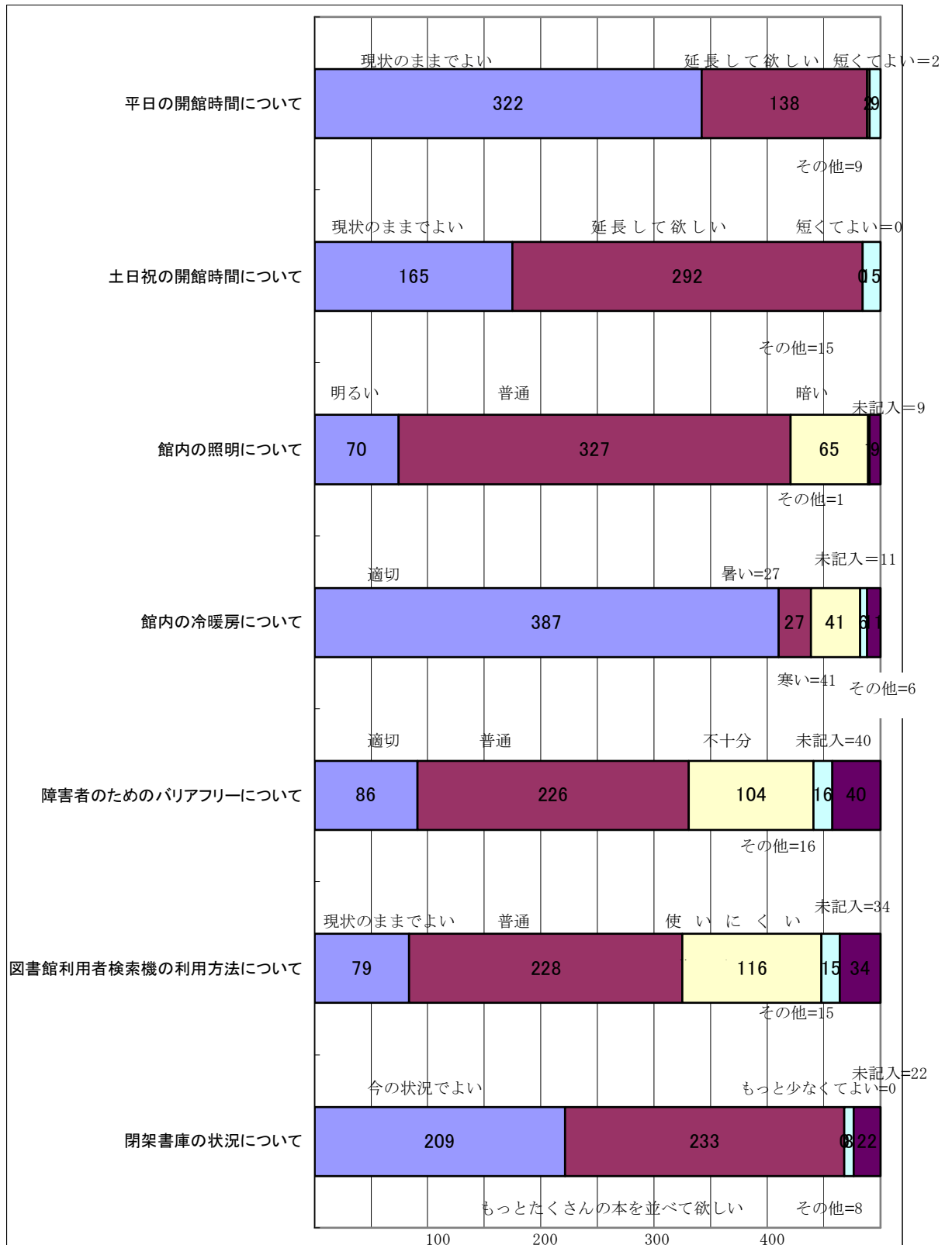
(カ) 図書の貸出冊数・期間について

単位：(人)



(キ) 図書館施設の状況について

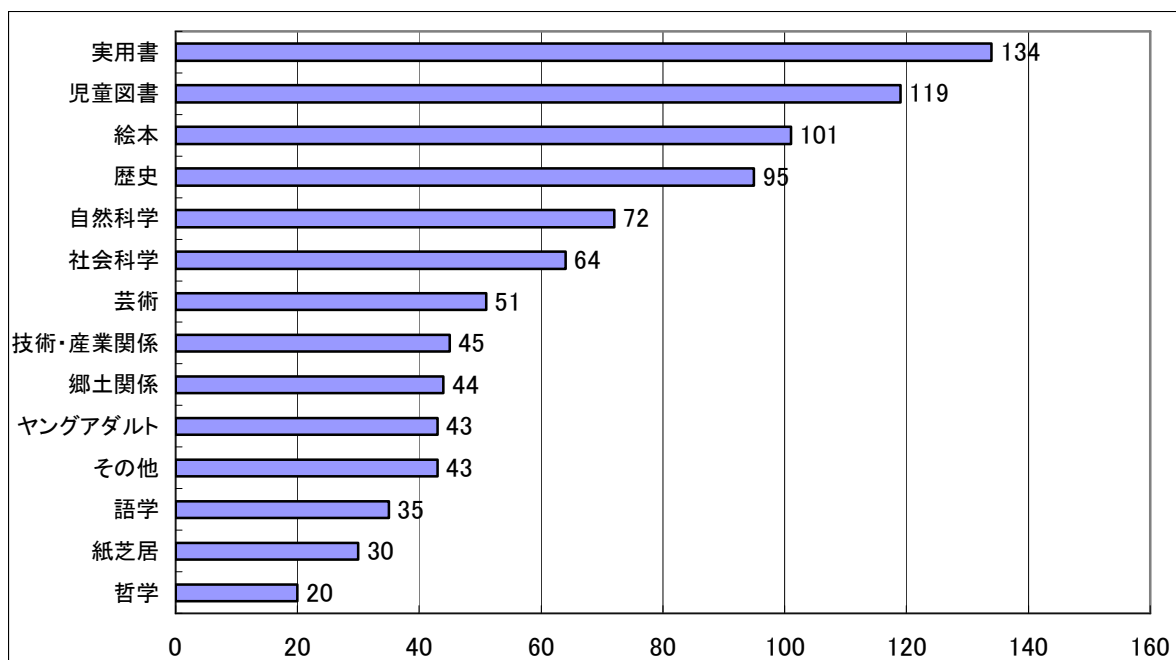
単位：(人)





(ク) 今後の蔵書は、どの分野の充実を希望するかについて

単位：(人)



(ケ) 今後図書館が文化教養施設として、どのような面が必要かについて 単位：(人)

